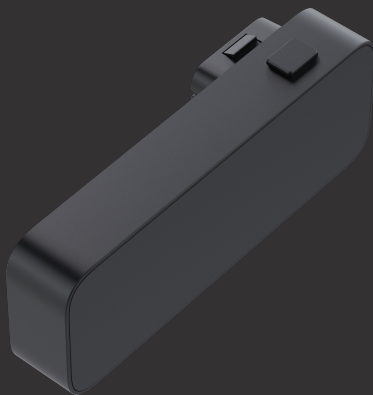


# Product User Manual

## 取扱説明書



 UNIFYDRIVE

U3500T



**English**



## Important Notice

Thank you for installing the UnifyDrive U3500T Uninterruptible Power Supply (hereinafter referred to as the UPS). Please read this manual carefully and follow the specific instructions to use the UPS correctly. The UnifyDrive UPS is designed only for use with specific, compatible equipment models and must not be used with other devices. If you have any questions, please contact us.

## Safety Warnings

- ◇ Read all instructions before using the product.
- ◇ To reduce the risk of injury, close supervision is necessary when the product is used near children.
- ◇ Do not insert fingers or any conductive objects into the product's connection ports, vents, or openings.
- ◇ Never smoke or engage in any activities that may generate sparks or flames near the UPS.
- ◇ Prevent damage by metal tools or other objects. This could cause a fire or damage the battery or other electrical components, potentially leading to an explosion.
- ◇ Using accessories not rated for high performance or high temperatures may create a risk of fire, electric shock, or personal injury.
- ◇ When charging the UPS battery, ensure adequate ventilation. Do not block ventilation in any way, as overheating the UPS may cause a safety hazard.
- ◇ Do not expose the power supply to excessive heat. Exposure to open flame or temperatures above 130°C may cause an explosion.
- ◇ Repairs must be performed by qualified service personnel using identical replacement parts to ensure product safety. To reduce the risk of electric shock, before attempting any maintenance, turn off any alarms and then unplug the UPS from the power source.
- ◇ Do not disassemble the power supply yourself. Incorrect disassembly may create a fire or electric shock hazard. Do not use damaged or modified battery packs. This may cause device malfunction, fire, explosion, or risk of injury.
- ◇ Under normal usage conditions, electrolyte may leak from the UPS battery. This may cause irritation or burns. If this occurs, avoid contact. If accidental contact happens, rinse immediately with clean water. If the condition is serious, seek medical attention promptly.
- ◇ This UPS supports simultaneous charging and discharging. When AC power (mains) is present, and charging is enabled via settings, the UPS charges and does not discharge. The UPS discharges when AC power is lost. Maximum input power can reach 130W. Fully charging the UPS battery takes approximately 3 hours.

**Note:** To reduce various risks associated with UPS use, follow the instructions above and those published by the manufacturers of other equipment used near the UPS. Observe all warning markings on those products.

**Remarque :** Pour réduire les risques liés à l'utilisation d'un onduleur, suivez les instructions ci-dessus et celles publiées par les fabricants des autres équipements utilisés à proximité de l'onduleur. Respectez tous les avertissements figurant sur ces produits.

## Usage Instructions

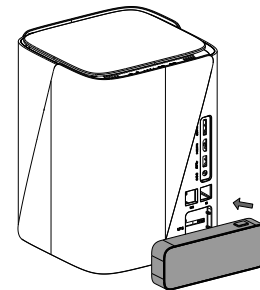
### Hardware Connection

Power off the device to be connected. Remove the protective cover from the device. Plug all cables into the UPS as shown in the diagram.

#### Note:

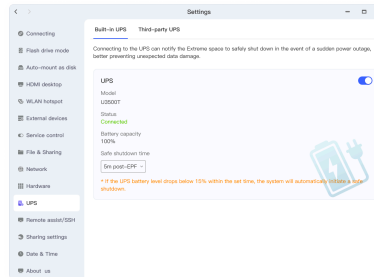
The U3500T can only be used with specific, compatible equipment models and must not be used for other devices.

L'U3500T est exclusivement compatible avec des modèles d'équipement spécifiques ; son utilisation avec tout autre appareil est interdite.



### Software Settings

Open the configuration software, mobile app, or computer web interface. The client supports relevant UPS settings. Find "System Settings" -> "External UPS", turn the UPS switch ON, and you can then proceed with the relevant configurations.



## FCC STATEMENT

Warning: Changes or modifications to this unit not expressly approved by the part responsible for compliance could void the user's authority to operate the equipment.

For a Class B digital device or peripheral, the instructions furnished the user shall include the following or similar statement, placed in a prominent location in the text of the manual:

This equipment has been tested and found to comply with the limits for a Class B digital device, pursuant to part 15 of the FCC Rules. These limits are designed to provide reasonable protection against harmful interference in a residential installation. This equipment generates, uses and can radiate radiofrequency energy and, if not installed and used in accordance with the instructions, may cause harmful interference to radio communications.

However, there is no guarantee that interference will not occur in a particular installation. If this equipment does cause harmful interference to radio or television reception, which can be determined by turning the equipment off and on, the user is encouraged to try to correct the interference by one or more of the following measures:

- Reorient or relocate the receiving antenna.
- Increase the separation between the equipment and receiver.
- Connect the equipment into an outlet on a circuit different from that to which the receiver is connected.
- Consult the dealer or an experienced radio/TV technician for help.

This equipment should be installed and operated with a minimum distance of 20cm between the radiator and your body.

The device has been evaluated to meet general RF exposure requirement.

## Battery Caution

A list of actions to take to avoid possible hazards, such as do not crush, disassemble, dispose of in fire, or similar actions, and for primary batteries, do not charge. Instructions regarding replacement batteries if the batteries are replaceable by the user.

Risk of Fire and Burns. Do Not Open, Crush, Heat Above 60°C/ 140°F or incinerate. Follow Manufacturer's instructions.

- High or low extreme temperatures within the battery specifications that a BATTERY can be subjected, and low air pressure at high-altitude.
- Replacement of a BATTERY with an incorrect type that can defeat a SAFEGUARD (for example, in the case of some lithium BATTERY types).
- Disposal of a BATTERY into fire or a hot oven, or mechanically crushing or cutting of a BATTERY, that can result in an EXPLOSION.
- Leaving a BATTERY in an extremely high temperature surrounding environment that can result in an EXPLOSION or the leakage of flammable liquid or gas; and BATTERY subjected to extremely low air pressure that may result in an explosion or the leakage of flammable liquid or gas.

## Déclaration de la FCC

Avertissement : Les changements ou modifications apportés à cet appareil qui ne sont pas expressément approuvés par la partie responsable de la conformité peuvent annuler le droit de l'utilisateur à faire fonctionner l'équipement.

Pour un appareil ou un périphérique numérique de classe B, les instructions fournies à l'utilisateur doivent inclure la déclaration suivante ou similaire, placée à un endroit bien en vue dans le texte du manuel :

Cet équipement a été testé et déclaré conforme aux limites d'un appareil numérique de classe B, conformément à la partie 15 des règles FCC. Ces limites sont conçues pour fournir une protection raisonnable contre les interférences nuisibles dans une installation résidentielle. Cet équipement génère, utilise et peut émettre de l'énergie radiofréquence et, s'il n'est pas installé et utilisé conformément aux instructions, peut provoquer des interférences nuisibles aux communications radio.

Cependant, rien ne garantit que des interférences ne se produiront pas dans une installation particulière. Si cet équipement provoque des interférences nuisibles à la réception radio ou télévision, ce qui peut être déterminé en éteignant et rallumant l'équipement, l'utilisateur est encouragé à essayer de corriger les interférences en prenant une ou plusieurs des mesures suivantes :

- Réorientez ou déplacez l'antenne de réception.
- Augmentez la séparation entre l'équipement et le récepteur.
- Connectez l'équipement à une prise sur un circuit différent de celui auquel le récepteur est connecté.
- Consultez le revendeur ou un technicien radio / TV expérimenté pour obtenir de l'aide.

Cet appareil doit être installé et utilisé avec une distance minimale de 20 cm entre le radiateur et votre corps.

L'appareil a été évalué pour répondre aux exigences générales en matière d'exposition aux radiofréquences.

## Attention à la Batterie

Une liste des mesures à prendre pour éviter les risques éventuels, telles que ne pas écraser, ne pas démonter, ne pas jeter au feu, ou des mesures similaires, et pour les piles primaires, ne pas charger. Des instructions concernant le remplacement des piles si celles-ci sont remplaçables par l'utilisateur.

Risque d'incendie et de brûlures. Ne pas ouvrir, écraser, chauffer à plus de 60°C/ 140°F ou incinérer. Suivre les instructions du fabricant.

- des températures extrêmement hautes ou basses spécifiées pour une BATTERIE, ainsi qu'une basse pression atmosphérique à haute altitude.
- le remplacement d'une BATTERIE par un type incorrect peut compromettre un dispositif de sécurité (par exemple, dans le cas de certaines BATTERIES au lithium).
- l'élimination d'une BATTERIE en la jetant dans un feu ou un four chaud, ou en la broyant ou la coupant mécaniquement, peut provoquer une EXPLOSION.
- laisser une BATTERIE dans un environnement de température extrêmement élevée peut entraîner une EXPLOSION ou la fuite de liquide ou gaz inflammable ; une BATTERIE exposée à une pression atmosphérique extrêmement basse peut également entraîner une explosion ou une fuite de liquide ou gaz inflammable.



**Note:**

This equipment has been tested and found to comply with the limits for a Class B digital device, pursuant to part 15 of the FCC Rules. These limits are designed to provide reasonable protection against harmful interference in a residential installation. This equipment generates, uses and can radiate radio frequency energy and, if not installed and used in accordance with the instructions, may cause harmful interference to radio communications. However, there is no guarantee that interference will not occur in a particular installation. If this equipment does cause harmful interference to radio or television reception, which can be determined by turning the equipment off and on, the user is encouraged to try to correct the interference by one or more of the following measures:

- Reorient or relocate the receiving antenna.
- Increase the separation between the equipment and receiver.
- Connect the equipment into an outlet on a circuit different from that to which the receiver is connected.
- Consult the dealer or an experienced radio/TV technician for help.



日本語

## ご使用上の注意

UnifyDrive U3500T 無停電電源装置（以下、UPS）をご購入いただき、誠にありがとうございます。取扱説明書をよくお読みいただき、記載されている具体的な指示に従って正しくお使いください。UnifyDrive UPSは、動作が確認された特定の機器モデルとのみご使用いただけます。他の機器には使用しないでください。ご質問がございましたら、

## 安全上の警告

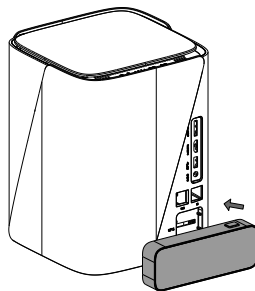
- ◇ 製品をご使用になる前に、すべての指示をお読みください。
- ◇ 怪我のリスクを軽減するため、お子様の近くで製品を使用する際は、十分注意してください。
- ◇ 指やその他の導電性物体を製品の接続ポート、通気口、開口部などに入れないでください。
- ◇ UPSの近くで喫煙や火花や炎を生じる可能性のある行為を行わないでください。
- ◇ 金属工具やその他の物品による損傷を防止してください。火災の原因となったり、バッテリーやその他の電気部品を損傷して爆発の原因となる可能性があります。
- ◇ 高性能または高耐熱性に対応していない付属品を使用すると、火災、感電、または人的傷害のリスクが生じる可能性があります。
- ◇ UPSバッテリーを充電する際は、換気を十分に確保し、いかなる方法でも通気を妨げないでください。UPSが過熱して安全上のリスクが生じる可能性があります。
- ◇ 電源を高温暖環境にさらさないでください。火災または130°Cを超える温度にさらすと、爆発の原因となる可能性があります。
- ◇ 製品の安全性を確保するため、資格を有する修理担当者が同一の部品を使用して修理を行ってください。感電の危険を減らすため、メンテナンスを行う前には、まずアラームをオフにした後、UPSの電源プラグを抜いてください。
- ◇ ご自身で電源を分解しないでください。誤った分解は、火災や感電の危険を生じさせる可能性があります。損傷または改造されたバッテリーパックは使用しないでください。これは、機器の異常動作、火災、爆発、または傷害のリスクを引き起こす可能性があります。
- ◇ 正常な使用条件下でも、バッテリー液がUPSから漏れる場合があり、刺激や火傷を引き起こす可能性があります。このような状況が発生した場合は、接触を避けてください。万が一接触した場合は、直ちに清水で洗い流してください。症状が重い場合は、直ちに医師の診察を受けてください。
- ◇ 本UPSは充電と放電の同時動作をサポートします。商用電源（AC電源）が供給されている場合、設定により充電が有効になると、UPSは充電を行い、放電はしません。商用電源が失われた場合、UPSは放電します。最大入力電力は130Wに達します。UPSバッテリーの満充電には約3時間かかります。

注記：UPS使用に伴う各種のリスクを低減するため、上記の指示およびUPS付近で使用する他の機器のメーカーが発表した指示に従ってください。それらの製品に記載されている警告表示を確認してください。

## 設備の使用方式

### ハードウェア接続

接続する機器の電源をオフにします。機器の保護カバーを取り外します。図のようにすべてのケーブルをUPSに差し込みます。



### 注意：

U3500Tは、動作が確認された特定の機器モデルとのみご使用いただけます。他の機器には使用しな

### ソフトウェア設定

設定用ソフトウェア、モバイルアプリ、またはコンピュータのWebインターフェースを開きます。クライアントに関連するUPS設定をサポートしています。「システム設定」→「外部UPS」を見つけ、UPSスイッチをオンにすると、関連する設定を行うことができます。



## FCC声明

警告: 本機に対する変更や改造は、適合性を保証する責任を持つ機関によって明示的に承認されていない限り、ユーザーが本機を操作する権利は無効になる可能性があります。

本機がクラスBデジタル機器または周辺機器である場合、ユーザーに提供される説明書には、以下または同様の記述を、取扱説明書の目立つ位置に記載する必要があります。

本機は、FCC規則パート15のクラスBデジタル機器の制限に適合していることが試験により確認されています。これらの制限は、住宅環境における有害な干渉を防ぐための適切な保護を提供するように設計されています。本機は電波周波エネルギーを発生・使用・放射することがあり、適切に設置および使用しない場合、無線通信に対して有害な干渉を引き起こす可能性があります。

ただし、特定の設置環境で干渉が発生しないことを保証するものではありません。本機がラジオやテレビの受信に有害な干渉を引き起こした場合（本機の電源をオン・オフすることで確認可能）、ユーザーは以下の方法のいずれかを試みて干渉を解消することをおすすめします。

- 受信アンテナの向きを変更または移動する。
- 本機と受信機の距離を広げる。
- 本機を、受信機が接続されているものとは異なる回路のコンセントに接続する。
- 販売店または経験豊富なラジオ・テレビ技術者に相談する。

本機の設置および操作にあたり、アンテナ（放射部）と人体の間に最低20cmの距離を確保する必要があります。

本機は、一般的なRF（無線周波）曝露要件を満たすことが評価されています。

## バッテリーに関する注意事項

バッテリーに関しては、危険を回避するために、次の行動を避ける必要があります。

- バッテリーを破砕・分解・火中投棄しないこと。
- 一次電池（充電できない電池）を充電しないこと。
- バッテリーを60°C（140°F）以上の高温環境で放置、破損、押しつぶす、または焼却しないこと。必ずメーカーの指示に従うこと。
- バッテリーが仕様で規定されている高温または低温の環境にさらされた場合や、高地で低気圧の状態に置かれた場合、危険が生じる可能性があります。
- 誤った種類のバッテリーを使用すると、安全機能が無効になる可能性があります。（特にリチウム電池の種類によっては危険性が増す場合があります。）
- バッテリーを火中に投じる、加熱したオープンに入れる、または機械的に圧力を加えたり切断したりすると、爆発の原因になります。
- バッテリーを極端な高温環境に放置すると、爆発または可燃性の液体やガスの漏出を引き起こす可能性があります。
- 極めて低気圧の環境（例：高高度）では、バッテリーが爆発したり、可燃性の液体やガスが漏出したたりする可能性があります。





**UNIFYDRIVE**

[www.unifydrive.com](http://www.unifydrive.com)